

Ενημερωτικό Δελτίο

ΦΙΛΤΡΑ ΜΕΓΑΛΩΝ ΠΑΡΟΧΩΝ PALL CORELESS™

Αγαπητοί συνεργάτες,

Ο Οίκος **Pall** αναγνωρίζεται παγκοσμίως ως πρωτοπόρος εταιρεία κατασκευής και διάθεσης συστημάτων διήθησης καλύπτοντας όλο το φάσμα της βιομηχανίας.

Οι συνεχείς αναζητήσεις του τομέα έρευνας και ανάπτυξης του Οίκου **Pall**, έχουν ως αποτέλεσμα την εμφάνιση νέων προϊόντων που με βελτιωμένα τεχνικά χαρακτηριστικά που ανταποκρίνονται στην τάση της σύγχρονης βιομηχανίας για περιορισμό του κόστους εγκατάστασης και λειτουργίας του εξοπλισμού.

Η κυριότερη περίπτωση στην οποία οι βιομηχανίες αντιμετωπίζουν αυξημένο κόστος κτήσης και λειτουργίας συστημάτων διήθησης, είναι η διήθηση υγρών με μεγάλες παροχές ή/και με αυξημένο μικροσωματιδιακό φορτίο.

Για την αντιμετώπιση αυτού του προβλήματος χρησιμοποιούνται συστήματα αποτελούμενα από μεγάλο αριθμό ηθμών (cartridges) συνηθισμένων διαστάσεων και αντίστοιχα μεγάλα δοχεία (housings), που παρουσιάζουν:

- Υψηλό κόστος εγκατάστασης του συστήματος, καθώς και αντικατάστασης των αναλωσίμων ηθμών.

Ανάγκη μεγάλου αριθμού ηθμών συνηθισμένων διαστάσεων, καθώς και τα αντιστοίχως μεγάλων διαστάσεων δοχεία (housings).

- Πρόβλημα απόρριψης των αναλώσιμων ηθμών μετά τη χρήση τους.

Είναι γνωστό ότι, σε τακτά χρονικά διαστήματα, είναι αναγκαία η απόρριψη μεγάλων ποσοτήτων συνθετικών υλών, πράγμα που -εκτός του ότι δεν είναι πάντοτε εύκολο- επιβαρύνει σημαντικά και το περιβάλλον.

Αυτοί είναι μερικοί από τους λόγους που ώθησαν τον Οίκο **Pall** στο να εξελίξει έναν νέο τύπο φίλτρου, το:

PALL CORELESS FILTER.

Βασικό χαρακτηριστικό σχεδιασμού και κατασκευής αυτού του νέου φίλτρου είναι οι μεγάλες διαστάσεις του:

Εξωτερική διάμετρος : 150 mm

Εσωτερική διάμετρος : 113 mm

Μήκος : 40" ή 20"

Έτσι, δεν είναι απαραίτητη η χρήση μεγάλου αριθμού ηθμών συνηθισμένων διαστάσεων, και η μείωση του αντίστοιχου αρχικού κόστους είναι σημαντική.



Ένα επιπρόσθετο πλεονέκτημα του προϊόντος είναι η απουσία πλέον του εσωτερικού πλαστικού (ή μεταλλικού) πλέγματος που υπάρχει στα συνηθισμένα φίλτρα.

Έτσι, μειώνεται η ποσότητα του υλικού που απορρίπτεται κατά την αντικατάσταση των ηθμών, κάνοντας το προϊόν φιλικότερο προς το περιβάλλον.

Κάθε ηθμός **Pall Coreless** εφαρμόζει σ' ένα μόνιμο χαλύβδινο (316L) πλέγμα στήριξης, το οποίο αποτελεί μόνιμο μέρος της συσκευής. Οι χρησιμοποιημένοι ηθμοί βγαίνουν συρόμενοι πάνω από το μεταλλικό πλέγμα, το οποίο είναι έτοιμο να δεχθεί τον καινούργιο ηθμό.

Οι ηθμοί **Pall Coreless** είναι ηθμοί βάθους και βασίζονται στην ήδη υπάρχουσα και καταξιωμένη τεχνολογία των φίλτρων **Pall Profile II**. Το υλικό κατασκευής τους είναι καθαρό Πολυπροπυλένιο ή Nylon.

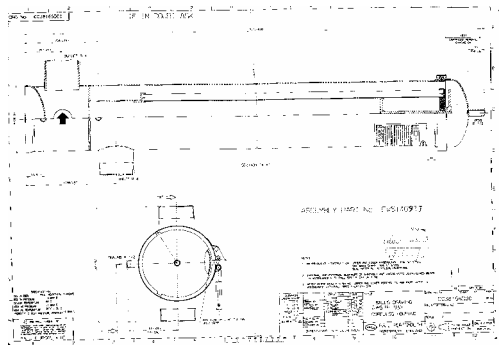
Διαθέσιμες Απόλυτες Συγκρατήσεις :

α) 10 μm - Y100

β) 20 μm - Y200

γ) 70 μm - YE

δ) 120 μm - YM



Τα δοχεία (housings), είναι κατασκευασμένα από ανοξείδωτο χάλυβα AISI 316L ή Carbon Steel, και σχεδιασμένα έτσι ώστε να δέχονται 1, 3, 5, 7 ή 9 ηθμούς.



Τα φίλτρα **Pall Coreless** απευθύνονται κυρίως σε βιομηχανικές εφαρμογές διήθησης ρευστών συμβατών με το πολυπροπυλένιο ή το Nylon, και σε παροχές μεγαλύτερες των 30.000 lt/h.

Μερικά παραδείγματα τέτοιων εφαρμογών, είναι:

- Δημοτική ύδρευση
- Βιομηχανίες Τροφίμων και Φαρμάκων
- Μονάδες αφαλάτωσης / Επεξεργασίας νερού
- Χημικές βιομηχανίες
- Δυλιστήρια

Το επιστημονικό προσωπικό της Θ.ΧΑΛΙΜΑΣ Ε.Π.Ε. βρίσκεται πάντοτε στη διάθεσή σας για κάθε επιπλέον πληροφορία ή διευκρίνηση.

Με φιλικούς χαιρετισμούς,

Θ. ΧΑΛΙΜΑΣ Ε.Π.Ε.