

Μοντέλο 5200

ΕΤΙΚΕΤΕΖΑ ΜΕ ΕΚΤΥΠΩΣΗ



Weber
LABELING & CODING SOLUTIONS

Νέοι, Βελτιωμένοι Εκτυ

Για απαιτητικές εφαρμογές υψηλής ταχύτητας

Συστήματα εκτύπωσης της WEBER

Η νέα γενιά τα έχει όλα!

- Επιλογή μεταξύ μηχανών εκτύπωσης 203 ή 300 dpi
- Εκτύπωση ετικετών μέχρι πλάτους και μήκους 15.2cm
- Ταχύτητες μέχρι 18.3 μέτρα το λεπτό
- Τρεις διαφορετικές μέθοδοι εφαρμογής

Για 70 περίπου χρόνια έχουμε βοηθήσει τους πελάτες μας να καλύψουν όλες τις ανάγκες τους σε ετικέτες και κωδικοποίηση. Την εμπειρία μας αυτή την έχουμε εφαρμόσει για την δημιουργία της νέας σειράς μοντέλων εκτύπωσης και εφαρμογής ετικέτας της σειράς 5200.

Σχεδιασμένα και κατασκευασμένα από τη WEBER, τα συστήματα αυτά παρέχουν υψηλής ποιότητας εκτύπωση, ακριβή εφαρμογή ετικέτας και μεγάλη προσαρμοστικότητα σε προσιτή τιμή.

Με μία ευρεία γκάμα εκτυπωτών – από πολύ γνωστούς κατασκευαστές όπως η Zebra και η Sato – η νέα σειρά μοντέλου 5200 προσφέρει ξεκάθαρη εκτύπωση κειμένου, bar code προδιαγραφών και καταπληκτικά γραφικά σε 203 και 300 dpi ανάλυσης.

Αναλόγως με την μηχανή εκτύπωσης, το μοντέλο 5200 μπορεί να χειριστεί ετικέτες ευαίσθητες στην πίεση με μεγέθη από (1'') 2.54 cm έως 15.24cm (6'') πλάτος και έως 15.24cm (6'') μήκος. Τα συστήματα μπορούν να λειτουργήσουν με υψηλούς ρυθμούς για γραμμές παραγωγής με εκτύπωση ετικέτας από 12.7cm (5'') ως 30.5cm (12'') το δευτερόλεπτο.

Μέθοδοι εφαρμογής

Όλα τα μοντέλα της σειράς 5200 εκτυπώνουν ετικέτες και προσφέρουν επιλογή από τρεις διαφορετικές μεθόδους εφαρμογής της ετικέτας: Tamp-blow, η αποκλειστική της Weber Flex-tamp, και Air-blow.

Η μέθοδος Tamp-blow παρέχει εφαρμογή της ετικέτας με ακρίβεια χωρίς την ανάγκη επαφής με το

προϊόν. Η ετικέτα τυπώνεται, ξεκολλάται και κρατείται με τη βοήθεια κενού στην πλάκα επικόλλησης του εφαρμογέα.

Καθώς το προϊόν ή το κιβώτιο κινείται, η πλάκα εκτείνεται μέχρι 6.23mm (0.25'') και απαλά φουσά την ετικέτα στην επιφάνεια. Μετά το έμβολο αποσύρεται για να παραλάβει τη νέα ετικέτα.

Διαθέσιμη μόνο από τη Weber, η λειτουργία Flex-tamp λειτουργεί με παρόμοιο τρόπο με το Tamp-blow με τη διαφορά ότι έχει ελαφρά επαφή με το προϊόν καθώς αυτό περνά.

Και οι δύο παραπάνω μέθοδοι αξιοποιούν μια νέα σχεδίαση στην συναρμολόγηση της πλάκας επικόλλησης η οποία δίνει μεγαλύτερη προσαρμοστικότητα στην επιλογή μεγέθους της πλάκας και μήκους διαδρομής εμβόλου.

Και οι τρεις μέθοδοι εφαρμόζουν την ετικέτα με ακρίβεια $\pm 0.76\text{mm}$ (λιγότερο από ένα χιλιοστό) και μπορούν να τοποθετήσουν ετικέτα στην κορυφή, στον πυθμένα αλλά και στα πλάγια κιβωτίων και προϊόντων.

Οι πλάκες επικόλλησης είναι διαθέσιμες σε μια ποικιλία τυπικών μεγεθών. Για να γίνει το σύστημα πιο ευέλικτο είναι προαιρετικά διαθέσιμη μία πλάκα γρήγορης αλλαγής. Σε μερικά μόνο δευτερόλεπτα η πλάκα επικόλλησης μπορεί να αλλαχθεί για να φιλοξενήσει μια ετικέτα διαφορετικού μεγέθους.

Επιπρόσθετα είναι διαθέσιμος ένας δεύτερος σταθμός επικόλλησης ο οποίος έχει βοηθητικό χαρακτήρα όταν χρειάζεται να κολληθεί μία ετικέτα στην πλαϊνή πλευρά και την πίσω μεριά του κιβωτίου. Ο σταθμός αυτός «σκουπίζει» την ετικέτα στην πίσω μεριά του χαρτοκιβωτίου αμέσως μόλις κολληθεί στην πλαϊνή πλευρά. Μπορεί να χειριστεί ετικέτες πλάτους 17.8cm (7'') και μήκους μέχρι 22.8cm (9'').

Για μεγαλύτερη ευελιξία διατίθεται περιστροφική κατά 90° πλάκα η οποία χρησιμοποιείται για εφαρμογή ετικετών στην μπροστινή και πίσω πλευρά χαρτοκιβωτίων. Διατίθεται για tamp-blow εφαρμογές και για ετικέτες μέχρι 161cm²



(25 in²) ενώ δεν διατίθενται πλάκες εύκολης αλλαγής.

Επιλογές προσαρμογής

Για τη βελτίωση της προσαρμογής του συστήματος σε διάφορες εφαρμογές διατίθενται άλλα προαιρετικά εξαρτήματα, όπως ο αισθητήρας ύψους προϊόντος που επιτρέπει στο σύστημα να τοποθετεί ετικέτες σε προϊόντα διαφορετικού ύψους στην ίδια μεταφορική ταινία. Οι πολλαπλές εισοδοί και έξοδοι επικοινωνίας επιτρέπουν λειτουργία σε συνεργασία με PLC, ζυγιστικά ή υπολογιστές.

Το εγκατεστημένο στροβοσκόπιο για την ετικέτα και την ταινία εκτύπωσης, καθώς και ο προαιρετικός αισθητήρας στην πλάκα συγκόλλησης βελτιώνουν ακόμα περισσότερο τη λειτουργία του συστήματος. Εγκαθιστώντας το σε μία ρυθμιζόμενη βάση (η οποία προσφέρεται προαιρετικά) το μοντέλο 5200 μπορεί να τοποθετηθεί σχεδόν σε κάθε θέση.

Η μονάδα επίσης περιλαμβάνει έναν ενσωματωμένο σύνδεσμο για σύνδεση με υπολογιστή με το πρόγραμμα LegiLink που κάνει δυνατή την εισαγωγή των πληροφοριών της ετικέτας από απόσταση.



ΠΩΤΕΣ και αξιοπιστίας



Η σειρά 5200 είναι κατασκευασμένη για να αντέχει σε σκληρό βιομηχανικό περιβάλλον. Τα ζωτικά ηλεκτρονικά εξαρτήματα μαζί με το μηχανισμό εκτύπωσης και άλλα εξαρτήματα είναι τοποθετημένα σε ασφαλές κλειστό κουτί κατασκευασμένο από ανθεκτικό στη σκουριά ανοξείδωτο χάλυβα, και φύλλα από ανοδιωμένο αλουμίνιο.

Το σύστημα είναι εύκολο στη χρήση. Ο εξωτερικός ελεγκτής του μικροεπεξεργαστή και η συναρμολόγηση της επιφάνειας συγκράτησης της ετικέτας επιτρέπουν στη μονάδα να εγκαθίσταται και να ρυθμίζεται γρήγορα και εύκολα.

Ευκολία στη λειτουργία

Όλα τα μοντέλα της σειράς 5200 λειτουργούν χρησιμοποιώντας το ιδιαίτερο λογισμικό της Weber. Το λογισμικό αυτό είναι βασισμένο στα Microsoft's Windows και απλοποιεί τον σχεδιασμό της ετικέτας, την επέμβαση στον σχεδιασμό και στην εκτύπωση στην άμεση δημιουργία πολύ καλών ετικετών.

Επιπρόσθετα η Weber κατασκευάζει συγκολλητικά υλικά ευαίσθητα στην πίεση που είναι κατάλληλα για μια πολύ μεγάλη ποικιλία εφαρμογών. Οι ετικέτες διατίθενται σε μεγάλο πλήθος έτοιμων μεγεθών ή μπορούν να σχεδιαστούν σύμφωνα με τις απαιτήσεις σας και να προεκτυπωθούν για να περιέχουν μόνιμες πληροφορίες. Ο οίκος Weber επίσης προσφέρει ταινίες θερμικής μεταφοράς συμβατές με τη χρήση αυτή.

Περισσότερες πληροφορίες

Οι αντιπρόσωποι της Weber μπορούν να απαντήσουν σε όλες τις απορίες σας σχετικά με τις ετικέτες. Η σειρά 5200 υποστηρίζεται πλήρως από ένα διεθνές δίκτυο αντιπροσώπων που όλοι είναι εκπαιδευμένοι για να συντηρούν τα συστήματα ώστε να λειτουργούν με την μέγιστη δυναμικότητα και αποδοτικότητα.

Μοντέλο 5200

Χαρακτηριστικά γνωρίσματα



Μεγάλος όγκος ετικετών. Χειρίζεται ευαίσθητες σε πίεση ετικέτες σε ρολά μέχρι και 30.5cm (12") διάμετρο



Εξωτερικός έλεγχος μικροεπεξεργαστή για γρήγορο έλεγχο και ρυθμίσεις.



Βελτιωμένη συναρμολόγηση εμβόλου που επιτρέπει τη ρύθμιση γρήγορα και εύκολα



Κάλυμμα από ανοξείδωτο ασάλι προστατεύει ζωτικά ηλεκτρονικά εξαρτήματα



Τα όργανα ελέγχου είναι εύκολα προσαρτάσιμα και εύκολα στη ρύθμιση και παρακολούθηση



Το ποδαράκι γρήγορης αλλαγής επιτρέπει εύκολη αντικατάσταση για διάφορα μεγέθη ετικέτας



Εφαρμογή χωρίς ή με απαλή επαφή επιτρέπει ακρίβεια κατά $\pm 0.76\text{mm}$ (0.03")

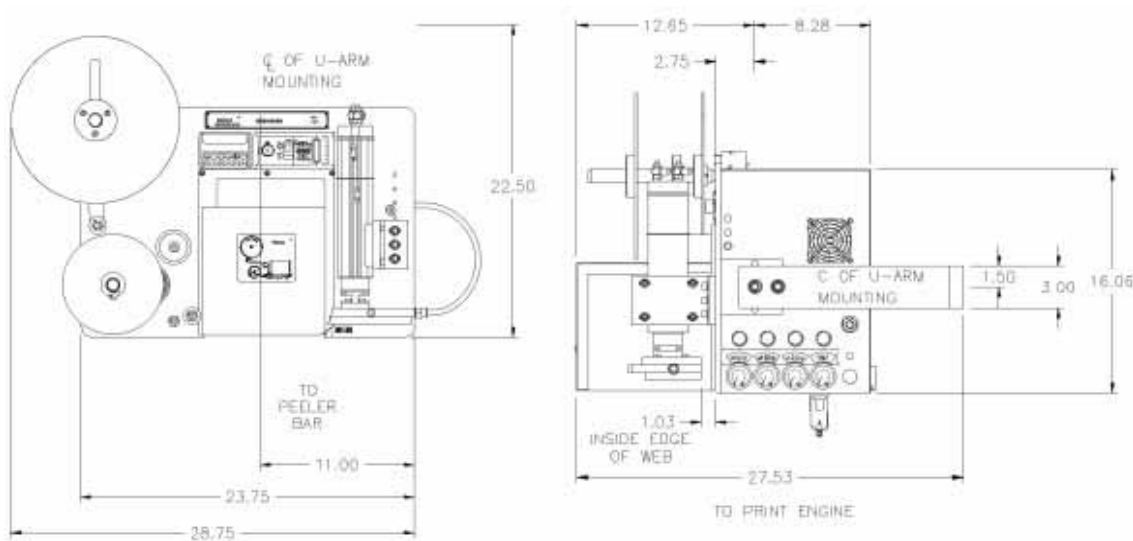


Επιλογή μεταξύ 203 ή 300 dpi εκτυπώσεων και έως 15.24mm (6") πλάτος

Weber[®]
LABELING & CODING SOLUTIONS

Μοντέλο 5200

Τεχνικά Χαρακτηριστικά



Διαστάσεις

28.75"Μ x 27.52"Π x 22.5"Υ
(73cm x 69.9cm x 57.2cm)

Βάρος

150 lbs. (68kg)

Ηλεκτρικά

115 VAC, 60 Hz, 5 A; ενσωματωμένη ασφάλεια
κατά της υπερφόρτωσης
220 VAC, 50 Hz προαιρετικά

Επικοινωνία

RS-232-C; συμβατό με Centronics

Απαιτήσεις Αέρα

3 cfm στα 90 psi

Αισθητήρες

Φωτοηλεκτρικοί

Μέθοδο εκτύπωσης

Απ' ευθείας και θερμική μεταφορά

Ανάλυση Εκτύπωσης

203- ή 300-dpi, εξαρτάται από το μοντέλο που θα επιλεγεί

Περιοχή εκτύπωσης

Datamax PE42:
4.1"Π x 6.0"Μ (104mm x 152.4mm)
Sato 8460SE:
6.0"Π x 6.0"Μ (152.4mm x 152.4mm)
Sato 8485SE:
5.1"Π x 6.0"Μ (129.5mm x 152.4mm)
Sato 8490SE:
4.4"Π x 6.0"Μ (112mm x 152.4mm)
Zebra 112:
4.1"Π x 6.0"Μ (104.0mm x 152.4mm)
Zebra 113:
4.1"Π x 6.0"Μ (104.0mm x 152.4mm)
Zebra 172:
6.0"Π x 6.0"Μ (152.4mm x 152.4mm)
Zebra 173:
6.0"Π x 6.0"Μ (152.4mm x 152.4mm)

Ταχύτητα Εκτύπωσης και Ανάλυση

Datamax PE42:

Μέχρι 10.0" /sec (254mm) @203-dpi

Sato 8460SE:

Μέχρι 8.0" /sec (203mm) @203-dpi

Sato 8485SE:

Μέχρι 12.0" /sec (305mm) @203-dpi

Sato 8490SE:

Μέχρι 8.0" /sec (203mm) @300-dpi

Zebra 112:

Μέχρι 12.0" /sec (305mm) @203-dpi

Zebra 113:

Μέχρι 8.0" /sec (203mm) @300-dpi

Zebra 172:

Μέχρι 12.0" /sec (305mm) @203-dpi

Zebra 173:

Μέχρι 8.0" /sec (203mm) @300-dpi

Μεγέθη Ετικετών

Datamax PE42:

Max 5.0"Π x 6.0"Μ (127mm x 152.4mm)

Min 1.0"Π x 1.0"Μ (25.4mm x 25.4mm)

Sato 8460S:

Max 5.0"Π x 6.0"Μ (127mm x 152.4mm)

Min 1.0"Π x 1.0"Μ (25.4mm x 25.4mm)

Sato 8485SE:

Max 5.25"Π x 6.0"Μ (133.3mm x 152.4mm)

Min 1.0"Π x 1.0"Μ (25.4mm x 25.4mm)

Sato 8490SE:

Max 5.25"Π x 6.0"Μ (133.3mm x 152.4mm)

Min 1.0"Π x 1.0"Μ (25.4mm x 25.4mm)

Zebra 112:

Max 4.5"Π x 6.0"Μ (114mm x 152.4mm)

Min 0.5"Π x 1.0"Μ (13mm x 25.4mm)

Zebra 113:

Max 4.5"Π x 6.0"Μ (114mm x 152.4mm)

Min 0.5"Π x 1.0"Μ (13mm x 25.4mm)

Zebra 172:

Max 6.0"Π x 6.0"Μ (152.4mm x 152.4mm)

Min 2.0"Π x 1.0"Μ (50.8mm x 25.4mm)

Zebra 173:

Max 6.0"Π x 6.0"Μ (152.4mm x 152.4mm)

Min 2.0"Π x 1.0"Μ (50.8mm x 25.4mm)

Μέγεθος Ρολού Ετικέτας

Μέγιστη διάμετρος 12.0" (305mm)

Ταχύτητα Εφαρμογής Ετικέτας

Εξαρτάται από το μέγεθος της ετικέτας και το περιεχόμενο

Τοποθέτηση Επικέτας

Ακρίβεια ως $\pm 0.03"$ (0.76mm) όταν οι ετικέτες κατασκευάζονται σύμφωνα με τις προδιαγραφές και ο χειρισμός του προϊόντος είναι ο ενδεδειγμένος.

Ετικέτες

Κομμένες με μήτρα χωρίς το σκάρτο με 0.125" (3mm) ελάχιστη απόσταση μεταξύ ετικετών κατά τη διεύθυνση της κίνησης και 0.125" (3mm) μέγιστο κενό στα πλευρά της ετικέτας απ' ευθείας εκτύπωση ή θερμική μεταφορά.

Software

Weber Print-Apply software

Χαρακτήρες Εκτύπωσης & Bar Code

Κείμενο: επιλογή γραμματοσειρών, συμπεριλαμβάνονται OCR-A & B
Bar Code: UPC-A/E, EAN-8/13, Code 39, I 2 of 5, Code 128, Codabar, MSI, 2 of 5, Code93, UPC Bookland, Matrix 2 of 5, Postnet, UCC/EAN 128, PDF-417, Maxicode, Data Matrix (κείμενο και bar code μπορούν να περιστραφούν 360 μοίρες. Επίσης υποστηρίζεται οριζόντια και κατακόρυφη επέκταση χαρακτήρων)

Προαιρετικά

- Ρυθμιζόμενη βάση
- Τερματικό LegiLink
- Πλάκα επικόλλησης γρήγορης αλλαγής
- Ενισχυμένο I/O
- Αισθητήρας ετικέτας στην πλάκα επικόλλησης
- Αισθητήρας ύπαρξης προϊόντος
- Αισθητήρας ύψους προϊόντος
- Δευτερεύον σταθμός επικόλλησης
- Περιστρεφόμενη πλάκα

Θ. ΧΑΛΙΜΑΣ ΕΠΕ

Ειδικές Βιομηχανικές Μελέτες και
Εγκαταστάσεις
Σαρανταπόρου 9, 155 61, Χολαργός
Τηλ: 210-6526392
Fax: 210-6547784
Chalimas@internet.gr
www.chalimas.gr